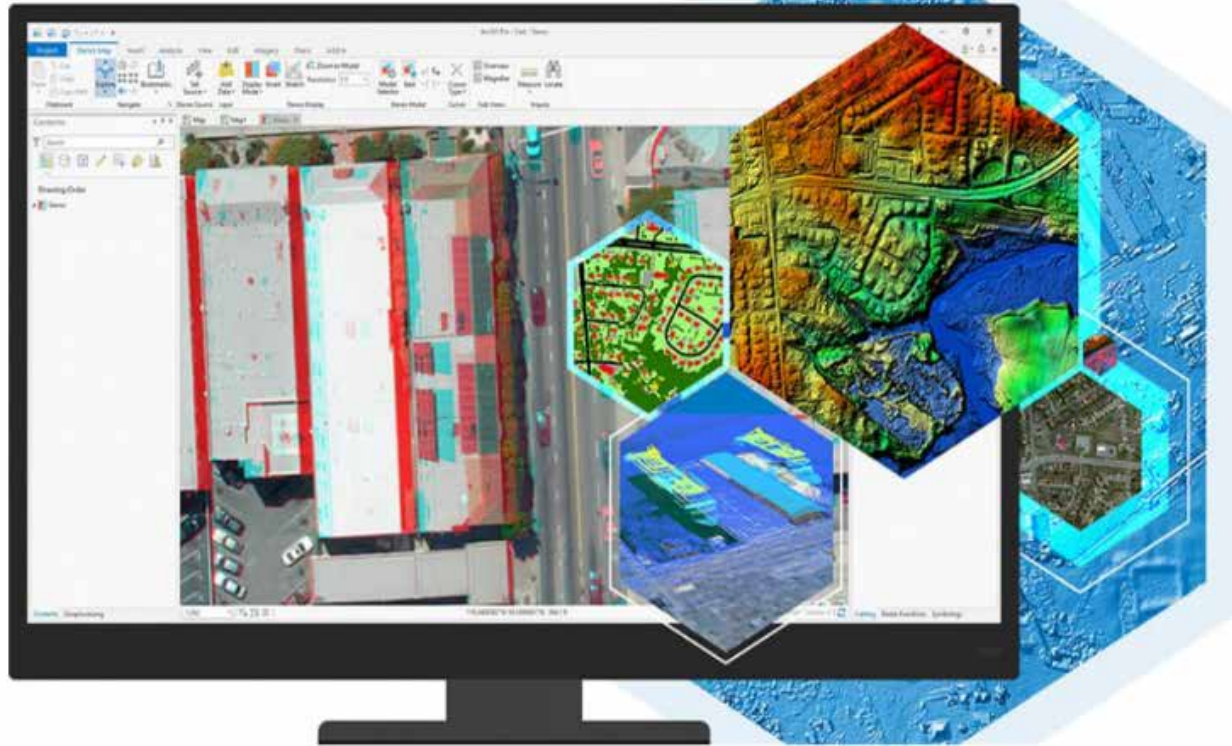




Instituto de Capacitación  
en Ingeniería



**PACK GIS**

**4 MÓDULOS**



UNID.

CONTENIDO

QGIS BÁSICO, INTERMEDIO Y AVANZADO

**TEMA 1:** Presentación del curso.

**TEMA 2:** Interfaz del Gis.

**TEMA 3:** Manejo de data.

**TEMA 4:** Manejo de tabla de atributos.

**TEMA 5:** Manejo de datos espaciales.

**TEMA 6:** Georeferenciación.

**TEMA 7:** Geoprocesamiento.

**TEMA 8:** Edición.

**TEMA 9:** Edición Avanzada.

**TEMA 10:** Manejo de Raster.

**TEMA 11:** Simbolizando información geográfica.

**TEMA 12:** Etiquetado de capas.

**TEMA 13:** Creación de plantillas, mapas y vista de impresión.

**TEMA 14 INTERMEDIO:** Integrando a google Earth a Qgis.

**TEMA 15 INTERMEDIO:** :Topología.

**TEMA 16 INTERMEDIO:** : Herramienta de análisis.

**TEMA 17 INTERMEDIO:** : Herramientas de Investigación.

**TEMA 18 INTERMEDIO:** : Herramientas de geometría.

**TEMA 19 INTERMEDIO:** : Herramientas de gestión de Datos.

**TEMA 20 INTERMEDIO:** : Herramientas de análisis de terreno.

**TEMA 21 INTERMEDIO:** : Herramienta de conversión.

**TEMA 21 INTERMEDIO:** Herramienta de conversión.

**TEMA 22 AVANZADO:** Herramienta de análisis raster nivel avanzado.

**TEMA 23 AVANZADO:** Herramientas de cálculo.

**TEMA 24 AVANZADO :** Análisis de terreno.

**TEMA 25 AVANZADO :** Análisis de imágenes satelitales.

**TEMA 26 AVANZADO :** Clasificación de imágenes satelitales.

**TEMA 27 AVANZADO :** Sextante.

**TEMA 28 AVANZADO :** Modelizador Gráfico Sextante.

**TEMA 29 AVANZADO :** Herramienta GPS.

**TEMA 30 AVANZADO :** Geoprocesamiento avanzado.



UNID.

CONTENIDO

HIDROLOGÍA DE CUENCAS CON ARCGIS

### **TEMA 1: PARÁMETROS GEOMORFOLÓGICOS**

- Delimitar una cuenca hidrográfica en Arcgis.
- Cálculos de la geometría de una cuenca.
- Área entre curvas y pendiente media.
- Red hídrica, pendiente, longitud total y otros parámetros.
- Mapa de parámetros geomorfológicos.

### **TEMA 2: BALANCE HÍDRICO**

- Balance hídrico.
- Generación de isotemas e isoyetas.
- Evapotranspiración y representación de balance hídrico.

### **TEMA 3: ANÁLISIS DE EROSIÓN DE SUELO**

- Planteamiento del análisis.
- Cálculo de longitud de la pendiente del cauce.
- Cálculo de factores.
- Cálculo de pérdida de suelo.



UNID.

CONTENIDO

ARCGIS PARA GEOLOGÍA

**MÓDULO I**

- El entorno de arcgis: arcmap, arccatalog y arctoolbox.
- Generar puntos, líneas y aplicación de simbologías.
- Sistemas de coordenadas y georreferenciación de mapas escaneados.
- Edición básica y avanzada de polígonos y tablas.
- Realización de una capa de unidades litológicas.
- Combinar y visualizar una capa de litología con un grid de geofísica.
- Geoquímica de muestras de superficie.
- Simbología para capas de litología y geoquímica.
- Composición del layout de un mapa para impresión.

**MÓDULO II**

- Introducción a bases de datos relacionales y tablas relacionadas.
- Herramientas de geoprocésamiento.
- Geodatabases y topología para evaluar la integridad de los datos.
- Modelos de elevación digital dem.
- Visualización 3d, introducción a arcscene, conversión de vectores de 2d a 3d.
- Presentación de análisis espacial (spatial analyst).
- Modelbuilder como herramientas de geoprocésamiento en arcgis.
- Asignación de criterios favorables y reclasificación a escala homogénea.
- Creación y ejecución del modelo en model builder.
- Análisis y presentación de resultados.



UNID.

CONTENIDO

**TEMA 1:** Presentación del curso.

**TEMA 2:** Fundamentos del arc gis para la gestión de catastro urbano y rural.

**TEMA 3:** Arc gis y el catastro.

**TEMA 4:** Recolección y homogenización de datos catastrales.

**TEMA 5:** Georreferenciación de información catastral.

**TEMA 6:** Creación y edición de información catastral.

**TEMA 7:** Estructura de datos espaciales.

**TEMA 8:** DOMINIOS Y SUBTIPOS EN ARC GIS.

**TEMA 9:** Herramienta cogo en el catastro.

**TEMA 10:** Topología en el catastro.

**TEMA 11 PARTE 1:** Delimitación y codificación automática de sectores catastrales.

**TEMA 11 PARTE 2 :** Delimitación y codificación automática de sectores catastrales.

**TEMA 12 Y 13:** Codificación automática de manzanas y lotes catastrales.

**TEMA 14:** Administración de tablas catastrales.

**TEMA 15:** Relationship class y mapas temáticos catastrales.

**TEMA 16:** Presentación de mapas.

**TEMA 17:** Como hacer un plano perimétrico.

**TEMA 18:** Geocodificación en el catastro.

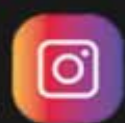
**TEMA 19:** Automatización de procesos catastrales.

**TEMA 20:** Base de datos con postgresql y postgis.

**TEMA 21:** Parcel fabric.

**TEMA 22:** Exportar mapas.





**TEMA 23:** Publicaciones de mapas en la web con arc. gis online.



## INFORMES E INSCRIPCIONES

1	Nuestras oficinas: Jr. Tiravanti 152 - Barranco -Lima.
2	Contacta con nuestras asesoras para mayor información.
3	Es obligatorio adjuntar su comprobante de pago para inscribirse.
4	Verificado el pago, nuestras asesoras le brindarán los accesos correspondientes al curso.
5	Certificados sin costo adicional.
6	Horarios de atención: Para consultas de Lunes a domingo, trámites administrativos de lunes a sábados.

## FORMAS DE PAGO

	CUENTAS BCP	CCI
<b>A través del Banco:</b> 1 Depósito en las cuenta corriente a nombre de "Instituto de Capacitación en Ingeniería"	<b>SOLES</b> No. 191-2120584-0-39	0021-9100-2120-5840-3956
<b>Pago en línea:</b> 2 Usted puede pagar con total seguridad con su tarjeta VISA (Débito o Crédito)	<b>CUENTA EN SOLES</b>  <a href="https://bit.ly/2SurvXq">https://bit.ly/2SurvXq</a>	 
<b>Pago en línea:</b> 3 Usted puede pagar con total seguridad a través de PayPal	<b>PAYPAL</b>  <a href="https://www.paypal.com/paypalme/institutoICI">https://www.paypal.com/paypalme/institutoICI</a>	