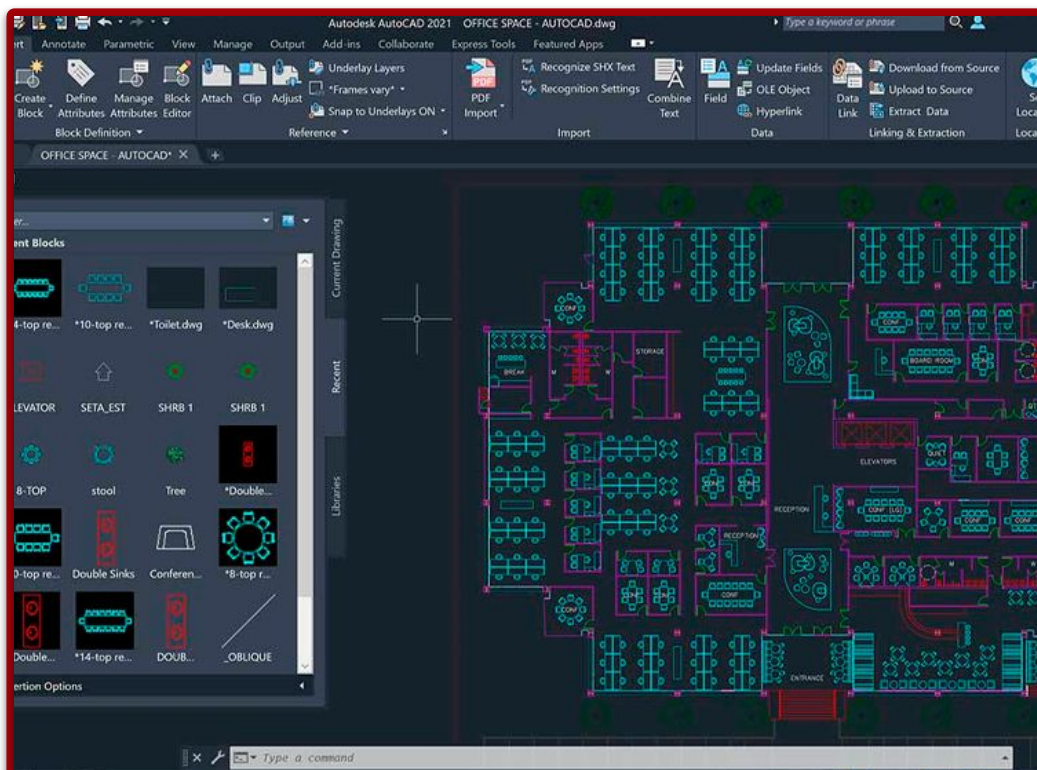


Instituto de Capacitación
en Ingeniería



AUTOCAD 2023 BÁSICO - INTERMEDIO - AVANZADO

3 MÓDULOS

CON OFERTA DE EXCEL PARA INGENIERÍA, METRADOS Y LECTURA DE PLANOS



GENERALIDADES

OBJETIVO DEL CURSO:

Al finalizar este curso el participante creará la documentación (planos) de sus diseños, así como modelos 3D de los mismos, Logrando Diseñar, Visualizar y Comunicar sus ideas y/o proyectos de una manera más eficiente; El participante ganará el conocimiento que le permita elaborar todo tipo de planos, sean geológicos, eléctricos, mecánicos, arquitectónicos y todo tipo de modelos 3D de sus proyectos con fluidez.

DESCRIPCIÓN DEL CURSO:

Descubre las nuevas funcionalidades y herramientas que nos propone AutoCAD 2021 y las nuevas optimizaciones en el rendimiento para facilitar la labor y la navegación en el espacio de trabajo. Aprende todas estas novedades e incorporarlas lo antes posible a tu trabajo diario con el software más importante para el desarrollo de proyectos.

METODOLOGÍA:

Nuestra metodología e-learning, consta de Aula virtual, chat activo y sesiones en vivo de asesoría.

Los videos contenidos en el aula virtual se desarrollan según el temario ofrecido y están disponibles en cualquier momento del día, también se tendrán 3 sesiones en vivo de asesoría para introducción y absolución de consultas. Además se mantiene un chat grupal activo para absolución de dudas puntuales durante el desarrollo del curso (2 meses)

ICI también le ofrece otras modalidades y puede solicitar una cotización para asesorías personalizadas, modalidad Virtual Sincrónica, por la plataforma zoom y con horarios coordinables a solicitud del cliente.

DIRIGIDO A:

Profesionales, técnicos y estudiantes del rubro ingenieril, Ingeniero de Minas, Mecánica, Sistemas, Medio ambiente. Áreas: Planeamiento, ingeniería, diseño, topografía, servicio mina, seguridad y medio ambiente. Consultores, Asesores mineros.



CONTENIDO

AUTOCAD 2023 BÁSICO - INTERMEDIO - AVANZADO

MÓDULO 1 - AUTOCAD BÁSICO

- 1 ENTORNO, COMANDOS LINE y MOVE
- 2 COMANDO DIST, OSNAP y MODO ORTHO
- 3 RASTREO POLAR, RECTA CON MEDIDA y EJEMPLOS
- 4 PRÁCTICA 1
- 5 DESFASES, COMANDOS TRIM Y EXTEND
- 6 COMANDOS PLINE,RECTANG,EXPLODE - EJEMPLO
- 7 COMANDO POLYGON,COPY - EJEMPLOS
- 8 APLICACIÓN DE COPY Y COMPLEMENTOS
- 9 PRÁCTICA 2
- 10 COMANDO MIRROR DE SIMETRÍA - EJEMPLOS
- 11 TEXTOS
- 12 COMPLEMENTO MOVER Y COPIAR, STRETCH Y SPLINE
- 13 COMANDOS ROTATE,LENGTHEN,TIPOS DE LÍNEA,IGUALADOR DE PROPIEDADES,COPIAR Y PEGAR
- 14 PRÁCTICA 3
- 15 CIRCUNFERENCIAS
- 16 EJEMPLO,DETALLES DE CIRCUNFERENCIAS Y FILETEADOS
- 17 COMANDOS ARRAY RECT Y POLAR
- 18 ELIPSES
- 19 PRÁCTICA 4
- 20 SOMBRAS, COMANDO HATCH
- 21 PRÁCTICA 5
- 22 CAPAS - COMANDO LAYER
- 23 DIMENSIONADOS O ACOTADOS
- 24 PRÁCTICA 6

MÓDULO 2: AUTOCAD INTERMEDIO

- 1 DIBUJOS, TEXTOS EN MILÍMETROS
- 2 ACOTAMIENTOS Y FORMATOS ANOTATIVOS EN MILÍMETROS
- 3 PLOTEO EN MILÍMETROS Y METROS CREAR IMAGEN A PDF

4 BLOQUES NO ANOTATIVOS, MODIFICACIÓN Y METRADO DE BLOQUES

- 5 PRACTICA DIBUJAR LOS OBJETOS
- 6 BLOQUES CON ATRIBUTOS EJEM RESISTENCIA
- 7 PRACTICA RESISTENCIA
- 8 BLOQUES CON ATRIBUTOS EJEM EDIFICACIÓN
- 9 PRÁCTICA EDIFICACIÓN
- 10 MIRRTEXT Y DIRECTRIZ
- 11 EJEMPLOS DE BLOQUES DINÁMICOS
- 12 EJEMPLO GENERAL DE FORMATOS DINÁMICOS
- 13 PRACTICA PARA FORMATO GENERAL
- 14 PLANTILLA BASE GENERAL
- 15 LAYOUT PLANO PERIMÉTRICO PARTE
- 16 PRÁCTICA LAYOUT PLANO PERIMÉTRICO
- 17 ARCHIVOS CON REFERENCIA
- 18 IMAGEN Y RECORTES
- 19 ALINEAMIENTO Y O IMAGEN PARTE
- 20 PRACTICA LAYOUT IMAGEN PLANO PERIMÉTRICO
- 21 EJERCICIO ACLARATORIO LAYOUT
- 22 PRÁCTICAS ACLARATORIAS LAYOUT
- 23 DESCUBRIR ESCALA ADECUADA IMPORTACIÓN DEL EXCEL A AUTOCAD SCRIPT,PEDIT
- 24 PRÁCTICAS IMPORTACIÓN DEL EXCEL A AUTOCAD CURVAS Y LOTES
- 25 ISOMETRÍA EN EL PLANO SNAP DIMEDIT
- 26 PRÁCTICAS ISOMETRÍA

MÓDULO 3: AUTOCAD AVANZADO

- 1 HERRAMIENTAS DE VISUALIZACIÓN Y TRAZADO EN 3D
- 2 MODELADO CON SÓLIDOS
- 3 MODIFICACIÓN DE OBJETOS
- 4 PRESENTACIÓN FOTO REALISTA.



CURSOS DE OFERTA

METRADOS Y LECTURA DE PLANOS

METRADOS EN EDIFICACIONES,
ARQUITECTURA, ESTRUCTURA,
INSTALACIONES SANITARIAS Y GAS

1. Aspectos Generales
- 1.2 Ejemplos
2. Movimiento en tierras
- 2.2 Obras de Concreto Simple y Concreto Armado
- 2.3 Ejemplo
3. Columnas, Placas
- 3.2 Escaleras, vigas
- 3.3 Losa Aligerada, losa maciza
4. Muros, Tarrajeados, Derrames, Bruñas, Pisos
- 4.2 Pintura, Zócalo, Contrazócalo, Carp de Madera, Carp Metálica
- 4.3 Ejemplo
5. Aspectos importantes
- 5.2 Red de agua
- 5.3 Red de desagüe
- 5.4 Ejemplo
6. Aspectos importantes
- 6.2 Tomacorrientes
- 6.3 Luminarias
- 6.4 Telecomunicaciones Intercomunicados
- 6.5 Telecomunicaciones Teléfono
- 6.6 Telecomunicaciones TV
7. Tuberías, Artefactos, Accesorios, Ventilaciones, Ductos, Gabinetes
- 7.2 Ejemplo

LECTURA DE PLANOS

- I Uso de escala y escalímetro
- II-1 Plano de Ubicación
- II-2 Arquitectura - planta - tipos - simbología - cortes
- II-3 Símbolos Arquitectónicos
- II-4 Arquitectura corte y elevación
- II-5 Proyecto Arquitectónico
- III Estructuras
- IV Planos de instalaciones sanitarias
- V Planos de instalaciones eléctricas
- VI Instalaciones de gas



CURSOS DE OFERTA

EXCEL PARA INGENIERÍA

CONTENIDO:

- Introducción
- Fórmulas
- Gráficos Excel
- Gráficos Excel 2
- Gráficos Avanzados
- Gráficos con Línea de Tendencias
- Gráficos Combinados de Columnas
- Gráficos Doble Escala Subgrupos
- Funciones Lógicas
- Funciones de Fecha
- Funciones de Texto
- Filtros avanzados
- Función BuscarV
- Ejercicio Planilla de metrado
- Validación
- Automatizar Macros
- Ejercicio con macro
- Ejercicio Automotizar Macro
- Ejercicios con Macros Cuadro de Deuda
- Examen Final



DOCENTE



ING. C.I.P. MIGUEL ORREGO

GEÓGRAFO E INGENIERO CIVIL
ESPECIALISTA EN CIVIL 3D

Ingeniero civil de la Universidad Privada del Norte, con estudios en Ingeniería geográfica en la universidad Federico Villarreal, especialista Autocad Civil 3D, SIG y topografía. Ampla experiencia en docencia, participando en diversas Instituciones como en SENCICO, FIA-UNI, ICI, CEPS-UNI, entre otros. Laboró en proyectos viales como especialista en diseño geométrico de carreteras y proyectos

DOCENTE



INFORMES E INSCRIPCIONES

1	Nuestras oficinas: Jr. Tiravanti 142A, Interior G - Barranco - Lima
2	Contacta con nuestras asesoras para mayor información.
3	Es obligatorio adjuntar su comprobante de pago para inscribirse
4	Verificado el pago, nuestras asesoras le brindarán los accesos correspondientes al curso.
5	Certificados sin costo adicional
6	Horarios de atención: Para consultas de Lunes a domingo, trámites administrativos de lunes a sábados

FORMAS DE PAGO

		CUENTA BCP		CCI
1	A través del Banco: Depósito en las cuenta corriente a nombre de "Instituto de Capacitación en Ingeniería"	SOLES	191-2120584-0-39	0021-9100-2120-5840-3956
2	Pago en línea: Usted puede pagar con total seguridad con su tarjeta VISA (Débito o Crédito)	CUENTA EN SOLES VISA https://bit.ly/2SurvXq		 
3	Pago en línea: Usted puede pagar con total seguridad a través de PayPal	https://www.paypal.com/paypalme/institutoICI		